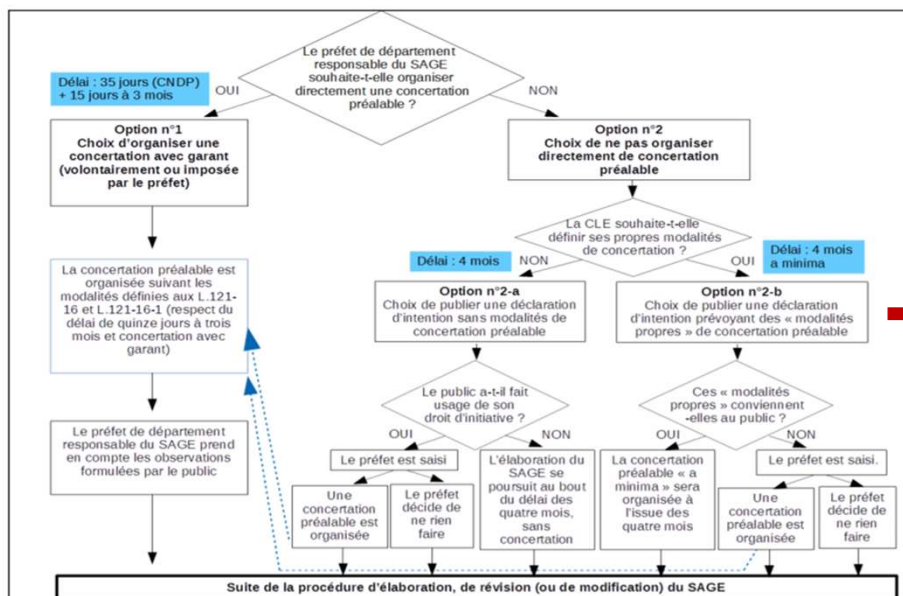




POINT SUR LA CONCERTATION PRÉALABLE

6

Rappel : Méthode de concertation



Choix de l'option n°2-b

« Déclaration d'intention prévoyant des modalités propres de concertation préalables »

7

Modifications du dossier préfectoral



Chapitre 3 Aperçu des incidences potentielles sur l'environnement

3.1 Contexte complémentaire de la future évaluation environnementale

3.2 Incidences potentielles du SAGE sur l'environnement

3.3 Mesures compensatoires

<..\..\..\SAGE\2021 révision SAGE\2021 concertation préalable\Dossier Préfet>Note concertation préalable V3.docx>

8

Juin-septembre : Période de sensibilisation du grand public



Objectifs :

Ciné-débat



- Mener une réflexion commune autour de la gestion de l'eau
- Rendre compte de l'importance de l'eau auprès des habitants
- Rendre visible l'action de la CLE

Balade-guidée



Marché



9

Questionnaire « Ma perception de l'eau »



Une version papier

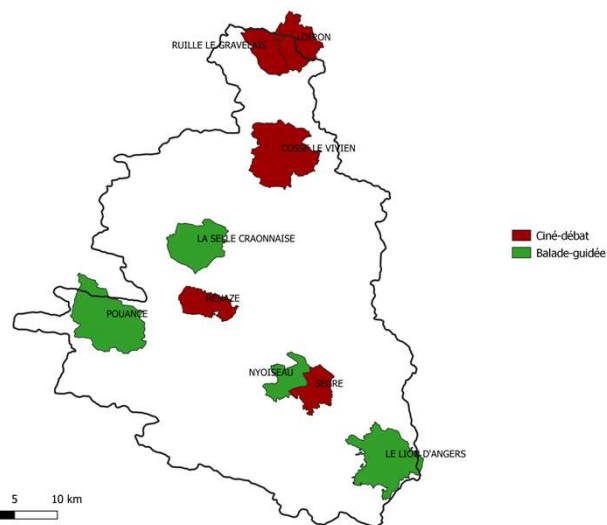
<..\..\..\SAGE\2021 révison SAGE\2021 concertation préalable\4 Communication\Graphiste\QUESTIONNAIRE V5.pdf>

Une version numérique



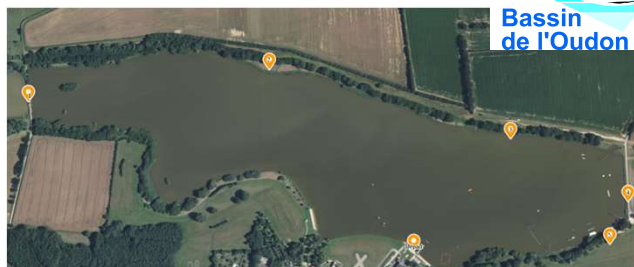
10

Les territoires de sensibilisation



11

Etang de la Rincerie La Selle-Craonnaise



Vendredi 24 juin 2022 de 18h à 20h

Programme prévisionnel :

- Présentation de l'étang et de ses usages
- Espace Naturel Sensible et Zone Humide par Département 53
- Haies et qualité de l'eau
- Assainissement et qualité de l'eau par la CC de Craon
- Quantité et vannage
- Présentation du S.A.G.E. et de la concertation préalable

Cette balade guidée sera suivie d'un verre de l'amitié.

12

Planète en fête Craon



**Samedi 2 juillet 2022
Dimanche 3 juillet 2022**

Présence de la C.L.E. pour recueillir, via les questionnaires, la perception de l'eau des habitants



13

Cinéma Vox Renazé

Mardi 5 juillet – 20h



14

Salle Saint-Exupéry Cossé-le-vivien

Mercredi 13 juillet – 20h



15

Entreprise « Jouselin Préfabrication » Ombrée d'Anjou



Date à fixer

Programme prévisionnel :

1. Visite de l'entreprise
2. Présentation de la démarche Eco do' par Elsa LORTIE
3. Présentation du S.A.G.E. Oudon



16

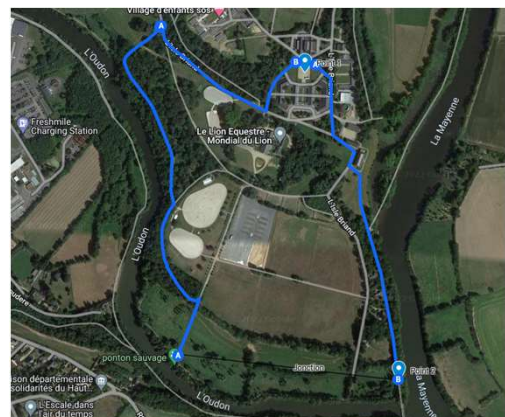
Parc départemental de l'Isle-Briand Le Lion-d'Angers



Mercredi 20 juillet 2022 (15h-16h30)

Programme prévisionnel :

1. Présentation de l'Isle-Briand par leur représentant
2. Aller sur le lit de l'Oudon pour présenter le SAGE Oudon
3. Aller sur le lit de la Mayenne pour présenter le SAGE Mayenne
4. Présentation de l'espace naturel sensible par le département
5. Présentation du label LUCIE26000 par la CC Vallées du Haut-Anjou



17

Vallée du Misengrain Nyoiseau

**Mercredi 7 septembre 2022
(14h00-16h00)**

Marche éco-citoyenne

En association avec service
« Gestion des déchets » d'ABC



18

Théâtre des 3 chênes (Loiron-Ruillé)

Jeudi 8 septembre – 20h



19

Cinéma Maingué Segré-en-Anjou-Bleu



Mercredi 28 septembre 2022 – 20h



20

Outils de communication

Un visuel commun à tous les outils de communication (affiches, programme, questionnaire, bâche) :



Programme :

<..\..\..\SAGE\2021 révison SAGE\2021 concertation préalable\4 Communication\Graphiste\PROGRAMME OUDON.pdf>

Affiche balade-guidée



Bâche



Affiche ciné-débat



21